

ПЛЕНАРНОЕ ОБСУЖДЕНИЕ

2040 год: демографические вызовы для Кыргызской Республики

Краткая информация о демографической ситуации в Кыргызской Республике

- **Численность населения на начало 2020 г.:** 6,5 млн человек.
- **Рождаемость:** 3,3 ребенка на 1 женщину.
- **Продолжительность жизни:** 71,5 лет (мужчины – 67,6 лет, женщины – 75,8 лет).
- **Общий коэффициент смертности:** 5,6 (городское) и 5,3 (сельское) человек на 1000 человек.
- **Размер семьи:** 5,0 человека (4,2 человека – город и 5,5 человека – село).
- **Миграция:** более 750 тыс. человек за рубежом.

Краткая информация о демографической ситуации в Кыргызской Республике

• Возрастная структура населения

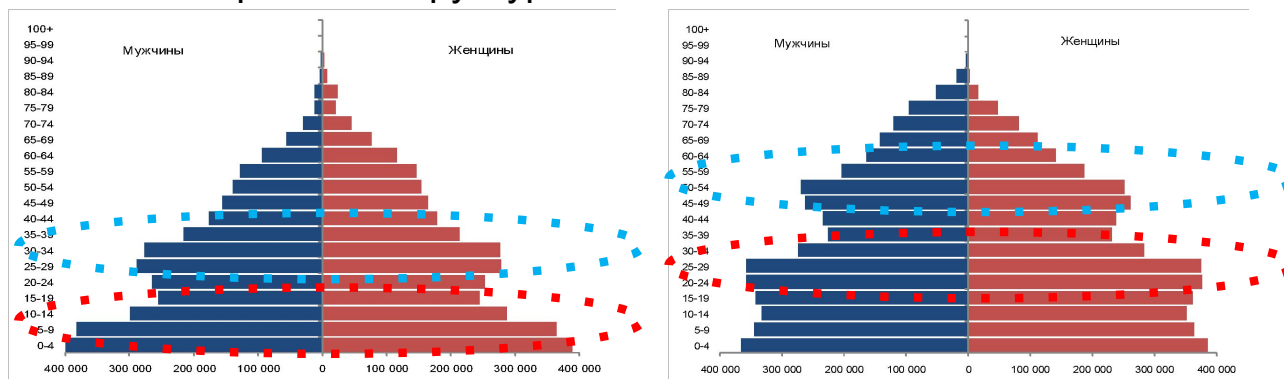
Годы	Численность населения	Возрастные группы населения									
		0-14		15-24		25-64		15-64		65+	
		чел.	проц.	чел.	проц.	чел.	проц.	чел.	проц.	чел.	проц.
2020	6524,0	2145,0	32,9	1026,3	15,7	3034,8	46,5	4061,2	62,3	317,5	4,9
2040	8099,5	2206,4	27,2	1374,6	17,0	3852,9	47,6	5227,7	64,5	665,7	8,2

Демографические вызовы к 2040 г.

№ п/п		2020	2040	2040/2020	В %
1	Кыргызская Республика	6 523 529	8 099 502	1 575 973	124,2
2	Баткенская область	537 365	664 182	126 817	123,6
3	Джалал-Абадская область	1 238 750	1 541 666	302 916	124,5
4	Иссык-Кульская область	496 050	628 891	132 841	126,8
5	Нарынская область	289 621	370 722	81 101	128,0
6	Ошская область	1 368 054	1 698 367	330 313	124,1
7	Таласская область	267 360	336 567	69 207	125,9
8	Чуйская область	959 884	1 194 020	234 136	124,4
9	г. Бишкек	1 053 915	1 293 199	239 284	122,7
10	г. Ош	312 530	371 887	59 357	119,0

Демографические вызовы к 2040 г.

- Половозрастная структура населения в 2019 и 2040 гг.



Демографические вызовы к 2040 г.

- Рост численности населения, но самое малочисленное население в регионе.
- Увеличения доли населения в рабочих возрастах и старших возрастных групп.
- Миграционный отток будет зависеть от социально-экономической ситуации в стране (абсорбирование рынком труда трудоспособного населения) и в мире.
- Давление на рынок труда из-за выхода на рынок поколения 2005-2020 гг.

Демографические вызовы к 2040 г.

- Рост рождаемости и демографические волны создают вызовы для системы дошкольного и школьного образования.
- Уменьшение рождаемости на одну женщину до 2,2, но число родившихся будет большим.
- Устойчивый рост доли лиц старших возрастов (бюджет, СФ).
- Падение смертности населения и рост продолжительности жизни.
- Антропологическое давление на окружающую среду (ограничение по высоте до 2500м).

Демографические вызовы к 2040 г.

- Институт брака и семьи претерпит изменения в сторону нуклеризации и разнообразия.
- Фундаментальное изменение как модели формирования семьи, так и ее структуры (распад и переход расширенной традиционной семьи к простой (нуклеарной) семье, увеличение количества семей с одним родителем, совместное проживание (сожительство)).

Демографические вызовы к 2040 г.

- Концентрация населения в Чуйской области и по оси Ош-Жалал-Абад создает в указанных регионах перенаселение, ведущее к истощению ресурсов, давлению на окружающую среду и инфраструктуру.
- Депопуляция на приграничных территориях / замещение население приграничных территорий и населенных пунктов.
- Моноэтнизация на севере и дуоэтнизация на юге ведет к потере этнокультурного многообразия.